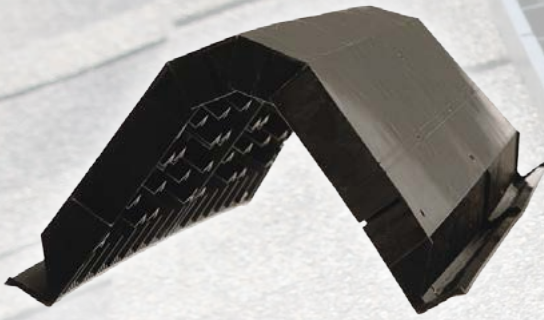


КОНЬКОВА ВЕНТИЛЯЦІЯ

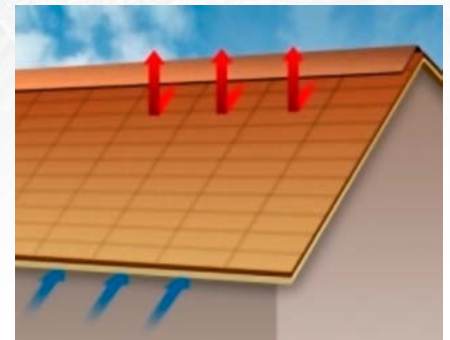


Це універсальний елемент, який використовується на коньках усіх видів:

- під час монтажу на горизонтальних коньках;
- при монтажі на похилих коньках (хребтах);
- а також у місцях, примикання покрівлі до фасаду будівлі.

Властивості:

- еластичний навіть при низьких температурах;
- виключено потрапляння снігу та косою дощу через вентиляцію в конструкцію покрівлі;
- стійкий до механічних впливів (витримує вагу дорослої людини);
- вигин утворюється за трьома лініями, які забезпечують правильну округлу форму конька;
- немає додаткових деталей (поролон, сітка та ін.), які можуть призвести до проблем вентиляції в майбутньому;
- правильно влаштовані вентиляційні канали руху повітря;
- унікальна запатентована форма. Патент №. 001217848-0001;
- гарантія 50 років.



Тривалий термін експлуатації будівлі забезпечує правильно влаштована конструкція покрівлі та її вентиляція!

Вентиляція покрівлі необхідна для того, щоб:

- взимку не утворювався конденсат на даху;
- влітку не перегрівалися приміщення у будинку.



НА КОНЬКОВІЙ ВЕНТИЛЯЦІЇ:

- є 6 спеціальних місць для кріплення, якими вентиляційний елемент кріпиться до покрівлі.
- позначено лінію цвяхів, якими коньковий елемент покрівельного матеріалу кріпиться до вентиляційного елемента.
- для отримання прямої лінії конька потрібної довжини елементи між собою з'єднуються за принципом "тато-мама".

Технічні дані:

- розмір 360(290) x 600 мм;
- колір – чорний;
- вага одного елемента 550 г.

Упаковка:

- 1 коробка = 10 штук = 6 м.

ВИРОБНИК

SIA "RK69 GRUPA"

Daugavgrīvas iela 114, Rīga, LV-1055
Latvija

ІМПОРТЕР

ТОВ "ВІЛПЕ Україна"

м. Київ, вул. Сирецька, буд. 31 оф. 25

тел. +38 067 440 2970

тел. +38 067 440 2968

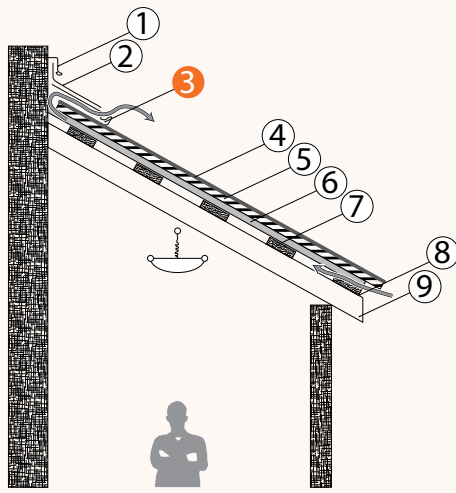
тел. +38 067 440 0150

www.vilpe.ukr

info.vilpe@gmail.com

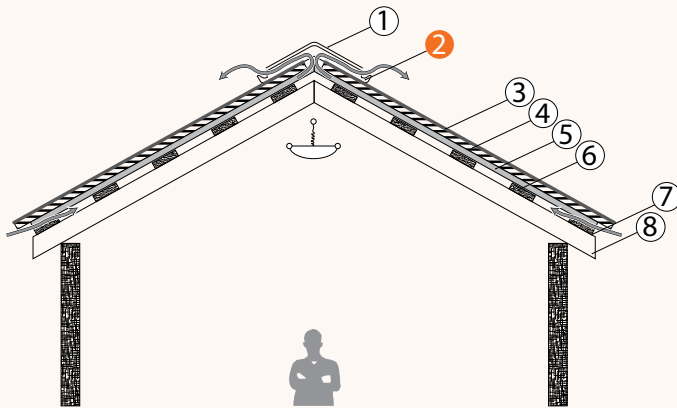
www.vilpe-ukraine.com

Вентиляція покрівлі з утепленням по кроквах



А

1. Примикання до стіни
2. Бітумний елемент покрівлі
3. Конькова вентиляція (половина)
4. Покриття даху
5. ОСП
6. Брус 50x50
7. Дошка 25(30)x100
8. Гідроізоляція
9. Крокви з утепленням

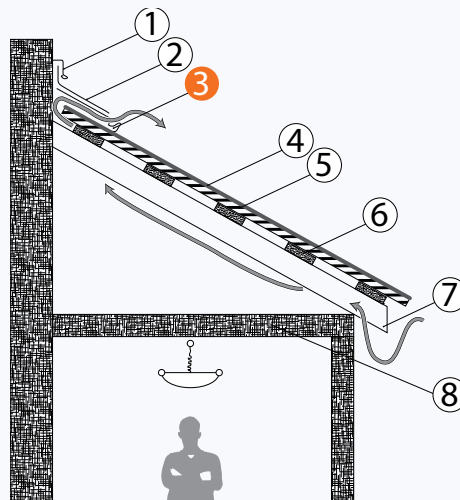


Б

1. Бітумний елемент покрівлі
2. Конькова вентиляція
3. Покриття даху
4. ОСП
5. Брус 50x50
6. Дошка 25(30)x100
7. Гідроізоляція
8. Крокви з утепленням

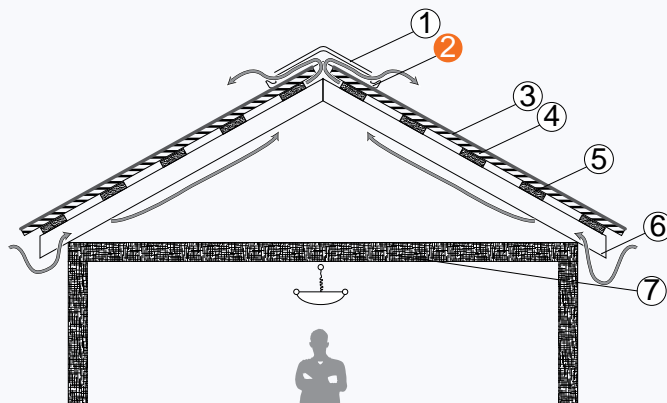
А

1. Примикання до стіни
2. Бітумний елемент покрівлі
3. Конькова вентиляція (половина)
4. Покриття даху
5. ОСП
6. Дошка 25(30)x100
7. Крокви
8. Перекриття з утепленням + гідроізоляція



Б

1. Бітумний елемент покрівлі
2. Конькова вентиляція
3. Покриття даху
4. ОСП
5. Дошка 25(30)x100
6. Крокви
7. Перекриття з утепленням + гідроізоляція



Холодне
Горище