

ЕСо регулятор 0 -10 В

Регулятор для VILPE[®] ЕСо190, ЕСо220 и ЕСо250 вентиляторов

 **ЕСо**



Плавная регулировка

Бесступенчатый ЕСо регулятор предназначен для регулировки скорости вращения VILPE[®] ЕСо190, ЕСо220 и ЕСо250 вентиляторов. Сигнал на выходе 0 -10 В с регулировкой минимального напряжения триммером внутри регулятора.

ЕСо регулятор можно монтировать поверхностно или утопленным в стене. Влагоустойчивый корпус позволяет устанавливать регулятор в помещениях с повышенной влажностью, таких как кухня или ванная комната.

ЕСо регулятор используется с S- и P-моделями ЕСо190, ЕСо220 и ЕСо250 вентиляторов.

Регулятор не нуждается в напряжении питания, используя поступающее от вентилятора напряжение +10 В.



Размеры и монтаж

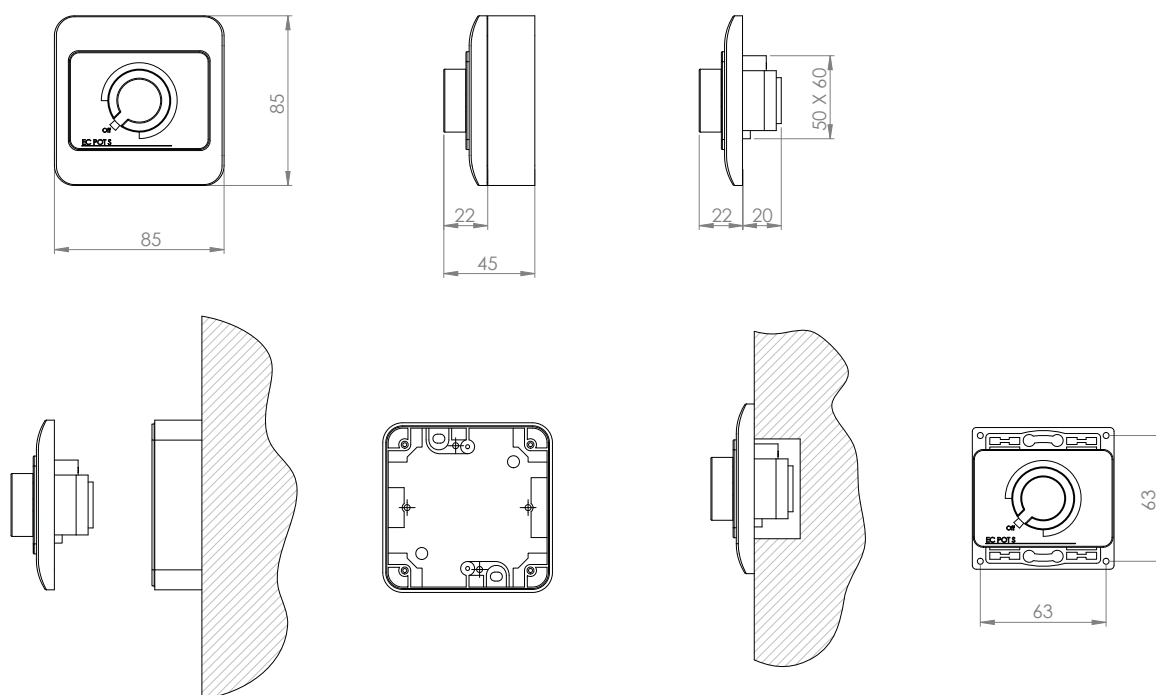
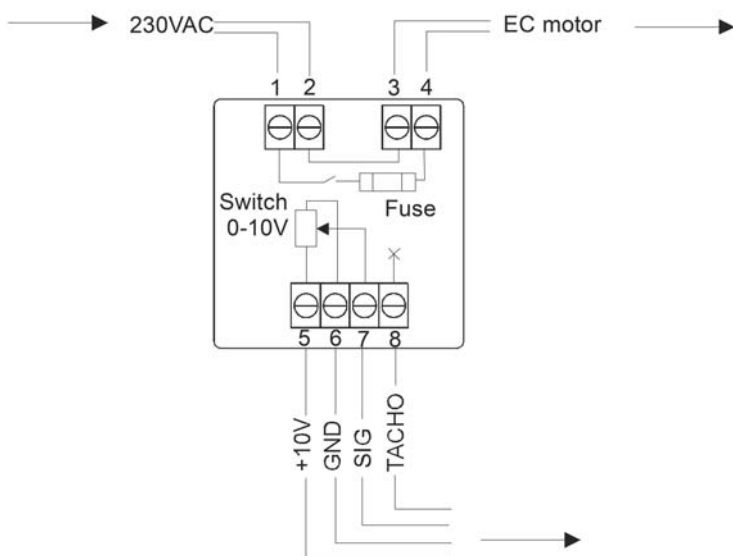


Схема подключения



Подключение

- От ЕСо вентиляторов постоянного тока отходят 2 провода. Толстый провод служит для подключения вентилятора в сеть переменного тока 230 В. Тонкий 4-жильный провод соединяет вентилятор с ЕСо регулятором.
- ЕСо вентилятор может подключаться в сеть переменного тока 230 В непосредственно или через регулятор. Во втором случае на клеммы 1 и 2 регулятора подается напряжение 230 В и клеммы 3 и 4 соединяются с вентилятором. Поступающее на вентилятор напряжение 230 В можно отключить, установив регулятор в положение "Off".
- Вентилятор к ЕСо регулятору подключается красным (к клемме 5), желтым (к клемме 7) и синим (к клемме 6) проводами.
- При наличии системы «умный дом» для подключения используется и белый провод.

Рабочие характеристики

- Напряжение: 230 В переменного тока
- Напряжение на выходе: 0 -10 В постоянного тока
- Минимальное напряжение, регулируемое встроенным триммером 0 -1,6 В постоянного тока
- Класс защиты: IP40/54
- Поверхностный или утопленный монтаж
- Рабочая температура: 0 ÷40 °С
- Влагоустойчивый корпус
- Предохранитель 6,3 А в цепи переменного тока

Коды изделий

НАИМЕНОВАНИЕ

ЦВЕТ

КОД ИЗДЕЛИЯ

ЕСО РЕГУЛЯТОР 0 -10 В

белый

735028

Цвет

Белый